

ReadyCell *in vitro* スクリーニングキット

ReadyCell(スペイン)との提携により、
新薬探索に有用なReady-to-useタイプの
*in vitro*スクリーニングキットの提供を開始いたします。

☆Webサイトはこちら！

ReadyCell



ReadyCellとは

- ・2000年にスペインにて設立。製品は20か国200以上の研究機関での使用実績あり
(欧州、南北アメリカ、アジア、オセアニア)
- ・ADME-Tox分野の*in vitro*アッセイツールやR&Dサービスを提供



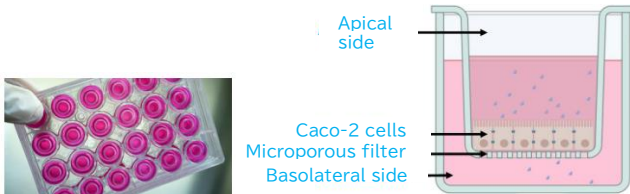
ReadyCell製品の特長

- ・Ready-to-use タイプで細胞播種操作が不要
- ・特許技術であるゲル状培地(輸送時)に細胞を播種した状態でスペインから直送
→バリア機能を維持しながら液漏れがなく室温輸送可能
- ・細胞使用の為のライセンス契約不要

【腸管吸収試験向け】

■ CacoReady™

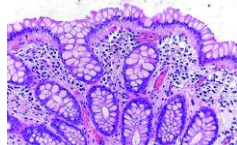
- 単層膜形成済みのReady-to-useキット
→21日間のプレ培養が不要
- Caco-2細胞株のライセンス取得不要
- 24 or 96ウェルから選択可能



Caco-2細胞の単層膜

■ CacoGoblet™

- Caco-2細胞と杯細胞であるHT-29細胞の共培養
- 粘液を分泌し、より生体に近い小腸吸収評価が可能



【薬剤排出トランスポーター試験向け】

■ PreadyPort™-BCRP

- BCRPトランスポーターを発現させたMDCK II細胞(トランスウェル播種済)
- 血液脳関門、消化管、胎盤、腎臓、肝臓

■ PreadyPort™-MDR1

- MDR1トランスポーターを発現させたMDCK II細胞(トランスウェル播種済)
(P-glycoprotein, ABCB1)
- ➔BCRPやMDR1の基質を用いたトランスポーター評価、
阻害剤を用いたDDI評価に使用可能
- ➔細胞使用の為のライセンス契約不要

	ヒト小腸	CacoReady™	CacoGoblet™
構成	吸収 (80%), 粘液分泌 (10-30%)	吸収 (100%)	吸収 (50%), 粘液分泌 (50%)
粘液分泌	あり	なし	あり
傍細胞透過性	Permissive epithelium	Tight epithelium	Permissive epithelium
膜抵抗値($\Omega \cdot \text{cm}^2$)	20-110	1000-3000	70-120

納品スケジュール(受注生産)

CacoReady™ & CacoGoblet™

水～金曜納品、
月曜から最長5日間
アッセイ可能。

	Mon	Tue	Wed	Thu	Fri
Week0	ご注文締切日				
Week1	生産開始 (Day0)				
Week2					
Week3	スペインより 出荷・輸送		←-----納品-----→		培地交換
Week4	最適使用期間(アッセイ実施期間)				

細胞培養Day21(膜形成の目安)

ご使用予定の4週間前までにご依頼ください

PreadyPort™

	Mon	Tue	Wed	Thu	Fri
Week0	ご注文締切日				
Week1			生産開始		
Week2	スペインより 出荷・輸送		←-----納品-----→		培地交換
Week3	培地交換		最適使用期間(アッセイ実施期間)		

ご使用予定の3週間前までにご依頼ください

ラインアップ

CacoReady™ & CacoGoblet™

製品番号	製品名・ウェル数・プレート		
KRECE-CCR01	CacoReady™	24	transwell (Costar)
KRECE-CCR02			without transwell
KRECE-CCR04			individual transwell
KRECE-CCR50	CacoReady™	96	transwell (Costar)
KRECE-CCR51			without transwell
KRECE-CCG01	CacoGoblet™	24	transwell
KRECE-CCG02			individual transwell

- ・Coster:スタンダードなTranswell
- ・without transwell: uptake試験や毒性試験に推奨
- ・individual transwell:ウェルを個々に分けることが可能

PreadyPort™

製品番号	製品名・ウェル数・プレート		
KRECE-CTR01	PreadyPort™-CTRL	24	transwell
KRECE-CTR50			
KRECE-BCP01	PreadyPort™-BCRP	24	
KRECE-BCP50			
KRECE-BCP02	PreadyPor™-BCRP/CTRL 1:1	24	
KRECE-BCP51			
KRECE-MDR01	PreadyPort™-MDR1	24	
KRECE-MDR50			
KRECE-MDR02	PreadyPor™-MDR1/CTRL 1:1	24	
KRECE-MDR51			

コントロール細胞(PreadyPort-CTRL)の単品、BCRPおよびMDR1とのセット品も用意しております。詳しくはお問い合わせください。

価格、アプリケーションデータ、プロトコール、参考文献等、別途ご用意しておりますので、お気軽にお問い合わせください。

販売店にご発注いただく場合、価格は販売店へお問合せ下さい。

お客様窓口

お問い合わせやご注文は下記からお願いいたします。

Webサイト: <http://www.oyc.co.jp/bio>

製品に関するお問い合わせ: バイオ事業本部

Tel 03-3968-1192

Fax 03-3968-4863



営業部及び販売会社

東日本バイオ営業部 Tel 03-3968-1163

Fax 03-3968-1196

東日本バイオ営業部 札幌支所 Tel 011-261-6591

Fax 011-222-0755

東日本バイオ営業部 つくば支所 Tel 029-858-0115

Fax 029-858-2931

西日本バイオ営業部 Tel 06-6338-1095

Fax 06-6384-7692

(株)オリエンタルバイオサービス Tel 075-322-1177

Fax 075-322-0232

(株)ケービーティーオリエンタル Tel 0942-81-2400

Fax 0942-81-2401



オリエンタル酵母工業株式会社

2022.04